

WIR BEWEGEN
MENSCHEN

altaussee 
SCHIFFFAHRT



GRUPPEN-
ANGEBOT



*lich Willkommen
an Bord unserer
Künstlerflotte*

Stand: August 2025 | Änderungen vorbehalten



Schiffsrundfahrt auf dem Naturjuwel Altaussee See

Genießen Sie eine einstündige Rundfahrt auf dem Solarschiff „Altaussee“ mit herrlichem Blick auf den Ort Altaussee, die Trisselwand, den Loser und das mächtige Dachsteinmassiv. Unser Tipp: Fahren Sie mit dem Linienschiff von Altaussee zur Seewiese und stärken Sie sich bei köstlicher Hausmannskost im traditionsreichen Jagdhaus oder in der Jausenstation Seewiese. Anschließend geht's bequem mit dem Linienschiff zurück.

DAUER:	> 1 Stunde
LEISTUNGEN:	> Schifffahrt
OPTIONAL:	> Abendfahrt mit Kapitänsmusik
TEILNEHMERZAHL:	> mindestens 15 Erwachsene, außerhalb der Linienschifffahrt 30 Erwachsene

Normalpreis
€ 21,00
pro Erwachsener

Gruppenpreis
€ 18,00
pro Erwachsener



Transferfahrt in die „Seewiesn“

Mit dem Schiff von Altaussee zur Seewiese fahren und den Aufenthalt inmitten der schönen Landschaft des Ausseerlandes und bei den Gastronomen der Seewiese ein Mittagessen oder eine Jause genießen. Oder kombinieren Sie die entspannende Schifffahrt mit einem Spaziergang in die Seewiese. Der ca. 7,5 km lange Weg um den Altaussee See ist ein Wanderparadies für Familien. (Gehzeit von der Seewiese zur Kirche in Altaussee ca. 25 min.)

DAUER:	> Schifffahrt ca. 30 Minuten, lt. Fahrplan Aufenthalt in der Seewiese individuell planbar
LEISTUNGEN:	> Schifffahrt
OPTIONAL:	> Mittagessen oder Jause im „Jagdhaus“ oder Jausenstation Seewiese oder Kahlseneck
TEILNEHMERZAHL:	> mindestens 15 Erwachsene, außerhalb der Linienschifffahrt 30 Erwachsene

Normalpreis
€ 13,00
pro Erwachsener

Gruppenpreis
€ 11,00
pro Erwachsener



Auf den Spuren von James Bond am Altaussee See

„Action!“ hieß es im Jänner 2015 im verschneiten Altaussee. Unser Solarschiff spielte beim Dreh von „Spectre“ eine tragende Rolle als Regieplatz von Regisseur Sam Mendes.

Das Ausseerland-Salzkammergut, das für seinen typischen Baustil und seine Trachtentradition berühmt ist, erfreut sich nun auch in Hollywood größter Beliebtheit. Kommen Sie an Bord und erkunden Sie den Drehort des James Bond Films „Spectre“. Mit Österreichs erstem Solarschiff gleiten Sie lautlos über das Naturjuwel Altaussee See und genießen einen herrlichen Blick auf Dachstein, Loser und Trisselwand.

LEISTUNGEN:	> 1-stündige Schiffsrundfahrt auf den Spuren von James Bond am
TEILNEHMERZAHL:	> mindestens 15 Erwachsene, außerhalb der Linienschifffahrt 30 Erwachsene

Preise auf
Anfrage



Schifffahrt und Kulinarik verbinden - erstklassige Qualität aus der Region

Genuss wird Ihnen an Bord des Solarschiffes am Altaussee See gleich in zweifacher Weise geboten: der tintenfassblaue See vor der traumhaften Kulisse am Fuße des Losers ist ein wahrer Augenschmaus. Während das Solarschiff fast lautlos dahingleitet, erleben Sie Entschleunigung pur.

Kombinieren Sie eine Schifffahrt mit einem Besuch in den umliegenden Restaurants wie nachstehend angeführt oder bestellen Sie ein Catering beim beliebten Max Hentschel und genießen Sie es bei uns an Bord!

Einkehr-Tipps rund um den Altaussee See:

- Seelounge Altaussee 712
- Jagdhaus Seewiese
- Jausenstation Seewiese
- Jausenstation Kahlseneck
- Restaurant Seewirt
- Restaurant des Hotels Seevilla (Übernachtungsort von Daniel Craig)
- Strandcafé Beuchel



Seelounge & Bootsverleih Altaussee 712

Direkt an der Schiffsanlegestelle Haus Madlmaier werden die Gäste im Gastgarten mit leckerem Eis verwöhnt. In der Seelounge Altaussee 712 werden unterschiedlichste Snacks und Erfrischungen angeboten. Das Eis und den Kaffee können die Gäste als „Coffee to ship“ mit an Bord des Solarschiffes nehmen. Zum Verweilen und Landschaft Genießen laden auch die gemütlichen Strandkörbe ein. Für die jüngeren Gäste liegt der Spielplatz in unmittelbarer Nähe.



Hentschel's Genussfahrten

Genießen Sie bei gutem steirischem Wein eine kulinarische Rundfahrt am Altaussee See. Die Hauptakteure sind Saibling aus heimischen Gewässern und Rindfleisch vom Altaussee Bauernhof.

DAUER:	> ca. 2 Stunden
LEISTUNGEN:	> 4-Gänge-Menü inkl. Weinbegleitung & Getränke > Schiffsrundfahrt auf dem Altaussee See > buchbar Montag - Donnerstag
TEILNEHMERZAHL:	> mindestens 15 Personen > maximal 30 Personen

Preise auf
Anfrage

Menüvorschlag:

- Variation vom heimischen Saibling (Geräucherter Saibling, Saiblingstatar & Rollmops vom Saibling)
- Rindsuppe mit Ausseer Schwammknödel
- Gekochtes Ausseerrindfleisch vom Loitzlbauer mit Röstkartoffeln, Apfelkren & Schnittlauchsauce
- Schokotarte mit Beeren



Kombinationsmöglichkeiten in Altaussee

Kombinieren Sie eine Fahrt mit dem Solarschiff mit anderen Highlights im Ausseerland und dem Inneren Salzkammergut. Wir sind Ihnen bei der Planung Ihres perfekten Ausfluges gerne behilflich.

Kontakt: Tel. +43 664 60 795 2950, E-Mail: office@altausseeschiffahrt.at

Salzwelten Altaussee: Erleben Sie das größte aktive Salzbergwerk Österreichs

Bei Ihrem Ausflug in die Salzwelten Altaussee erwartet Sie ein spannender Mix: Hier trifft das größte noch aktive Salzbergwerk Österreichs auf die hollywoodreife Geschichte von gestohlener Nazi-Raubkunst. Dort, wo in tiefen Stollen und in einer mystischen Kapelle pures Steinsalz orange-rot schimmert – genau dort retteten einst mutige Altausseer Bergmänner Europas Kunstwerke vor der Zerstörung durch das Nazi-regime. Auch ideal für einen Ausflug mit Kindern: Die Kinderführungen mit Sally, der schlaunen Grubenente. Mit ihr entdecken Sie geheimnisvolle Stollen, sausen über Bergmannsrutschen und erfahren alles über das Salz. www.salzwelten.at



Panoramaberg Loser: Eindrucksvoll und mit allen Sinnen

Der „Loser“ gehört zu den attraktivsten Ausflugszielen im Salzkammergut. Die spektakuläre Loser Panoramastraße auf das Hochplateau der Loser Alm (1600m) gilt als Wunderwerk der Straßenbaukunst und unvergleichbares Panoramaerlebnis zugleich. Vom Loser Plateau aus führen zahlreiche Spazierwege, Wanderrouten und Bergtouren zu einigen der bedeutendsten Gipfel und schönsten Aussichtsplätzen im Salzkammergut. Bitte beachten Sie, dass die Loserstraße mautpflichtig ist. www.loser.at



Gasthäuser & Restaurants in der Seewiese, in Altaussee und am Loser

Jagdhaus Seewiese: Originalschauplatz der Dreharbeiten zum James Bond Film "Spectre". James Bond Museum. www.jagdhaus-seewiese.com

Jausenstation Seewiese: Kochen und genießen im Einklang mit der Natur. So schmeckt das Ausseerland. www.seewiesealtaussee.at

Restaurant Berndl, Altaussee: Eines der gemütlichsten Lokale mit echter Ausseer Gastlichkeit im Zentrum von Altaussee. www.villa-salis.at



Erlebnis Atmen – in der Gradieranlage Altaussee

In die Freiluft-Gradieranlage von Altaussee wird Sole direkt durch eine Leitung aus dem Altausseer Salzberg geführt. Ein Aufenthalt wirkt sich positiv auf die Atemwege aus. In Verbindung mit der Kneippanlage und dem Generationen-Aktiv-Park. www.altaussee.at



LiteraTour – ein literarischer Dorfspaziergang im Literaturdorf Altaussee

Ausgehend vom Literaturmuseum Altaussee mit wunderschönem Literaturgarten - gestaltet von der Altausseer Schriftstellerin Barbara Frischmuth - beginnt eine literarische Wanderung durch den Ort. Dauer ca. 1-2 Stunden. www.altaussee.at



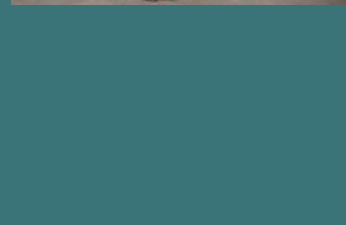
HAND.WERK.HAUS in Bad Goisern

Auf dem Weg zum Altausseer See können Sie einen Stopp im HAND.WERK.HAUS machen. Hier wird Handwerk und die damit verbundene regionale Kultur „erreichbar“ und „greifbar“. Als Souvenir gibt es hier regionale Produkte zu kaufen. www.handwerkhaus.at



Solarschiff, Museumstour & Shopping in Bad Aussee

Reisen Sie mit dem Bus nach Bad Aussee und besuchen Sie zuerst das für seine Vielfalt und seinen Charme bekannte Ausseer Kammerhofmuseum. Bei einer kurzweiligen (ca. 1½ Stunden) Führung lernen Sie das Ausseerland als Kulturregion mit seiner interessanten Geschichte und reichen Volkskultur kennen. Ein Bummel durch die Gassen von Bad Aussee mit seinen traditionsreichen Geschäften verführt vielleicht auch zum Shopping. Mit dem Bus geht's nach Altaussee. Österreichs erstes Solarschiff bringt Sie zum Jagdhaus Seewiese, wo Sie ein Essen mit regionalen Schmankerln erwartet (optional). Nach dem Essen geht es mit dem Schiff zurück nach Altaussee.





 *lich Willkommen
an Bord*

Stern-Gruppe 
Wir geben dem Leben Qualität